

skandiform

scandinavian sense



Nyheter 2017

Med årets nyheter presenterar vi
fyra exempel på hur begåvade designers
skapar möbler som för tankarna till
naturens fulländning: En skog, ett böljande
landskap, en skön viloplats och sist men
inte minst; tystnad.

Phaze
by Karim Rashid

Deep Forest
by Nina Jobs

deciBel
by Ruud Ekstrand

Isa
by Louise Hederström





Phaze

by
KARIM RASHID

En omfamnande fåtölj som bjuder
på en generös personlig yta.
Flera sammankopplade skapar en
vacker böljande form.

*”Jag hade tankar på en form som omfattar
min filosofi om sensuell minimalism oc
repetition. Fåtöljen Phaze blev resultatet!”*

/ Karim Rashid

Mjuk och inbjudande form
på fast eller snurrbar bas.



Deep Forest

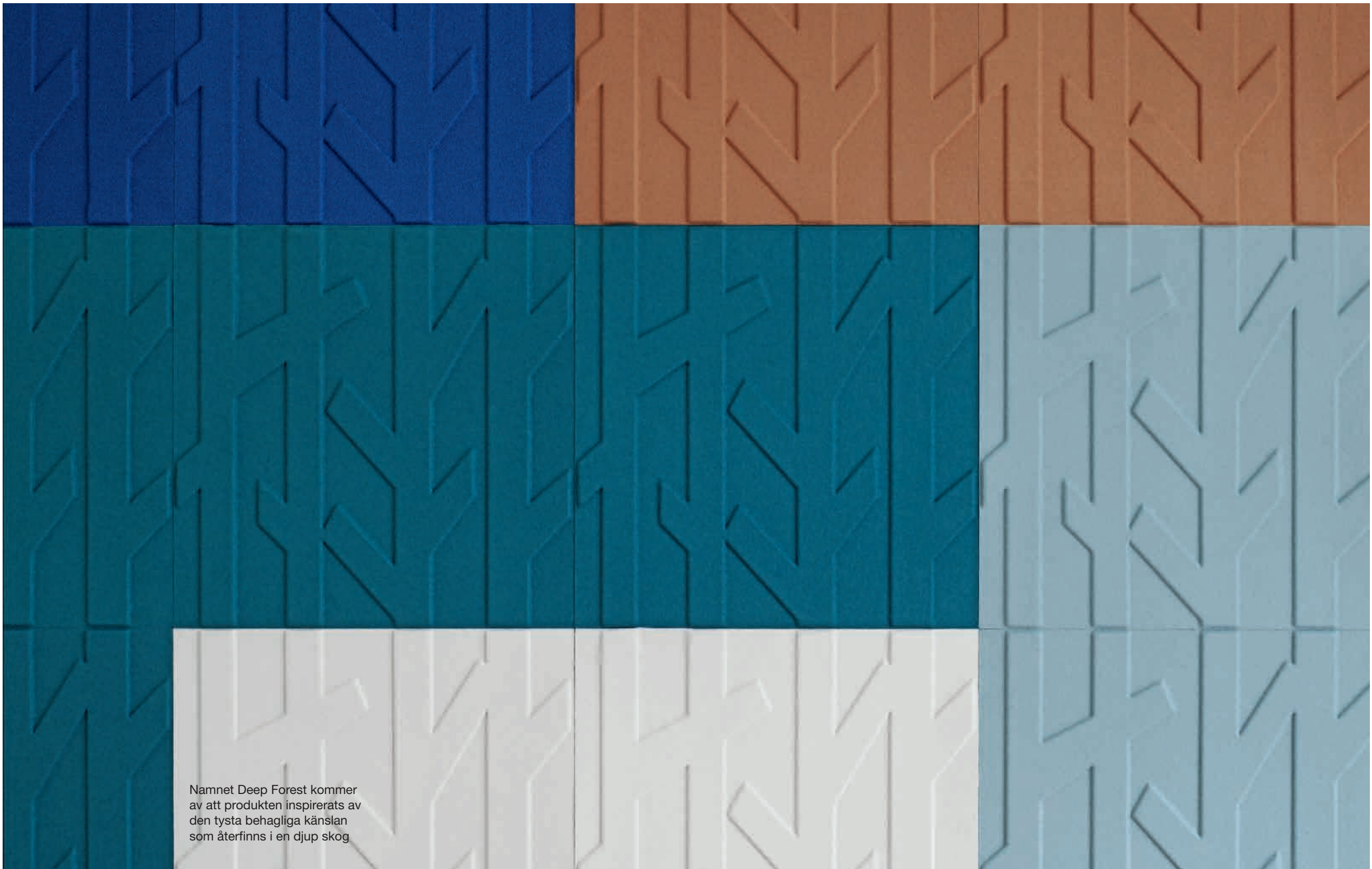
by
NINA JOBS

En effektiv ljudabsorbent, som är lättplacerad och har en fyllning av återvunnen textil. Den diskreta designen lever medvetet upp till talesättet att man inte ser skogen för alla träd; det här är rummets bakgrund, inte huvudnumret.

"Det rapporterade skogsmotivet är framtaget för att spegla Skandiforms aura och skapar en funktionell bakgrund i den offentliga miljön."

/ Nina Jobs





Namnet Deep Forest kommer
av att produkten inspirerats av
den tysta behagliga känslan
som återfinns i en djup skog



deciBel

by
RUUD EKSTRAND

Trä i kombination med ett ljudabsorberande material ger en bekväm stol som bidrar till en lika bekväm miljö, utan onödiga störande ljud.

*"Största möjliga tyssstnad...
Ibland är just en ovanligt tyst klassiker
precis vad man behöver."*

/ Ruud Ekstrand

DeciBel kopplas enkelt samman med ett stabilt och stilrent kopplingsbeslag i aluminium.



Isa

by

LOUISE HEDERSTRÖM

Isa är en generös sittmöbel som för tankarna till ett böljande landskap med skiftningar i både höjd och form. En mötesplats att slå sig ner på för en paus.

"Namnet Isa kommer från isaritm, den kurva som används på topografiska kartor för att beskriva höjdskillnader. Jag hämtar ofta inspiration från naturen, den är ett föredöme för kombinationen skönhet och funktion."

/ Louise Hederström





Det lilla bordet fungerar både som stöd och avställningsyta.

Våra formgivare

Våra tidlösa möbelsier utvecklas i nära samspel med väl utvalda formgivare och arkitekter.

Louise Hederström

Produkt: Isa

Louise Hederströms design spänner över ett brett område, med allt från inredningsdetaljer till möbler och mattor. Produkterna bär ofta spår av hennes karaktäristiska lekfullhet och inspiration från naturen. Louise har skapat ett nära samarbete med många av Sveriges största designföretag.

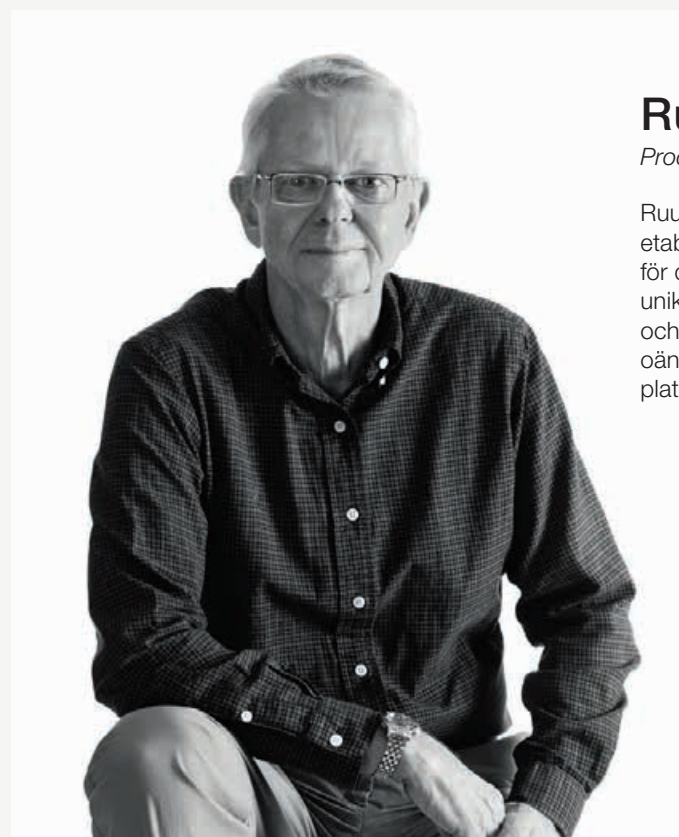


NEW DESIGNER
2017

Karim Rashid

Produkt: Phaze

Karim Rashid är en av dagens mest tongivande designers med över 3000 produkter i produktion – varav 300 prisbelönta – i 40 olika länder. Karim grundar sin design i tanken om att den alltid speglar samhället; hur vi lever och vad vi söker efter. Genom att ofta flirta med andra medier som musik, konst och mode, tänjer han ständigt på både sina egna och omvärldens gränser.



Ruud Ekstrand

Produkt: deciBel

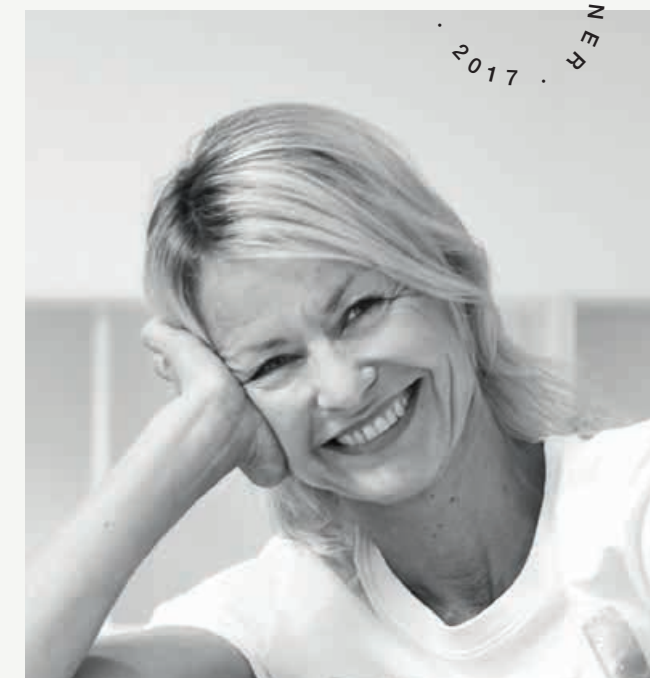
Ruud Ekstrand är en av Sveriges mest etablerade designers, som alltid vurnat för den offentliga miljön. Ruud har en unik känsla för smarta, funktionella och flexibla lösningar och han har gjort oändligt många mötesrum till trevligare platser att just mötas på.

NEW DESIGNER
2017

Nina Jobs

Produkt: Deep Forest

Nina Jobs är en internationellt erkänd formgivare som låter sin design spänna över allt från små inredningsdetaljer till tapeter, kläder och möbler. Nina axlar många olika arbetsroller; hon är känd både som möbeldesigner, art director och kurator för flera utställningar om svensk design.



Det är i Vinslöv i nordöstra Skåne som vi skapar våra möbler. Tidlösa möbler med fokus på form och funktion. Vålgjorda hantverk för möten mellan människor i olika miljöer. Hållbara serier utvecklade i samspel med naturen och väl utvalda formgivare. Förnuft och känsla förenas i allt vi gör. Vi kallar det för Scandinavian Sense.

skandiform
scandinavian sense

Box 36, SE-288 21 Vinslöv, Sverige Tel: +46 (0)44-855 50 Fax: +46 (0)44-855 55 info@skandiform.se

Showrooms: Stockholm Designstop Nackagatan 6, Stockholm
Studio L6, Lasarettsgatan 6, Göteborg
Skøyen Designcenter Drammensveien 130 C1, Oslo

skandiform.se